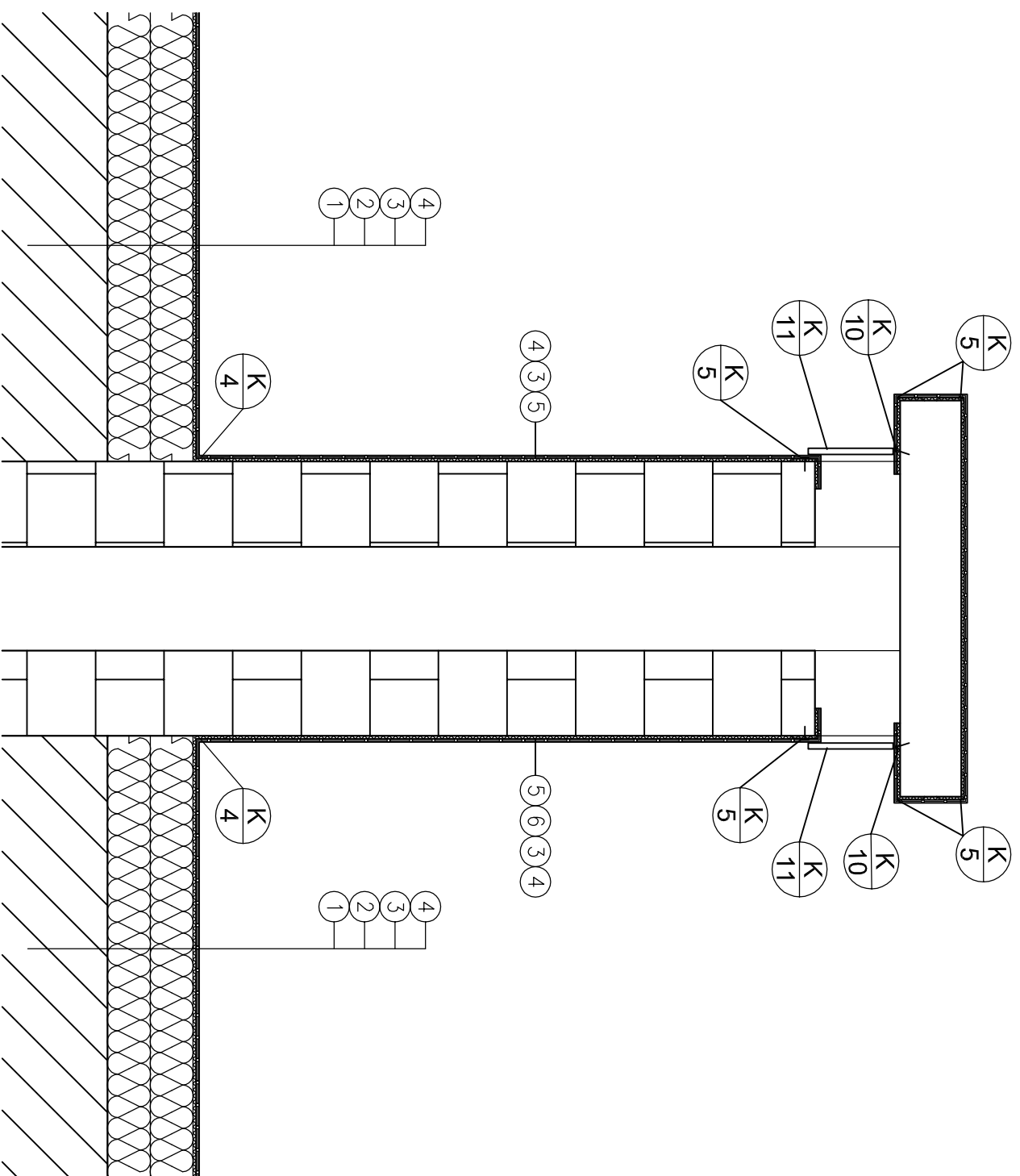


DETAIL Č. 05
 DETAIL ODVĚTRÁVACÍHO KOMÍNU
 SVISLÝ ŘEZ, 1:10



- ① stávající souvrství s hydroizolací z asfaltových pásů
- ② tepelněizolační desky EPS 100 S tl. 140mm – desky z objemově stabilizovaného polystyrenu desky budou bodově lepeny k podkladu polyuretanovým lepidlem PUK pro lepení tep. izol. z důvodu možnosti odfouknutí větrem při montáži; desky budou kladeny ve dvou vrstvách s překrytím spár
- ③ separační geotextilie 300g/m²
- ④ střešní hydroizolační fólie z mPVC
- ⑤ očistění a srovnání povrchu komínů cementovou maltou
- ⑥ lepicí stěrka s výztužnou tkaninou

$\frac{K}{4}$ $\sqrt[50]{50}$ koutová lišta –poplastovaný plech k fóliím z mPVC, R.Š. 100mm

$\frac{K}{5}$ $\sqrt[50]{50}$ rohová lišta –poplastovaný plech k fóliím z mPVC, R.Š. 100mm

$\frac{K}{10}$ $\underline{50}$ pásek –poplastovaný plech k fóliím z mPVC, R.Š. 50mm

$\frac{K}{11}$ protidešťová žaluzie – výroba na zakázku do každého otvoru