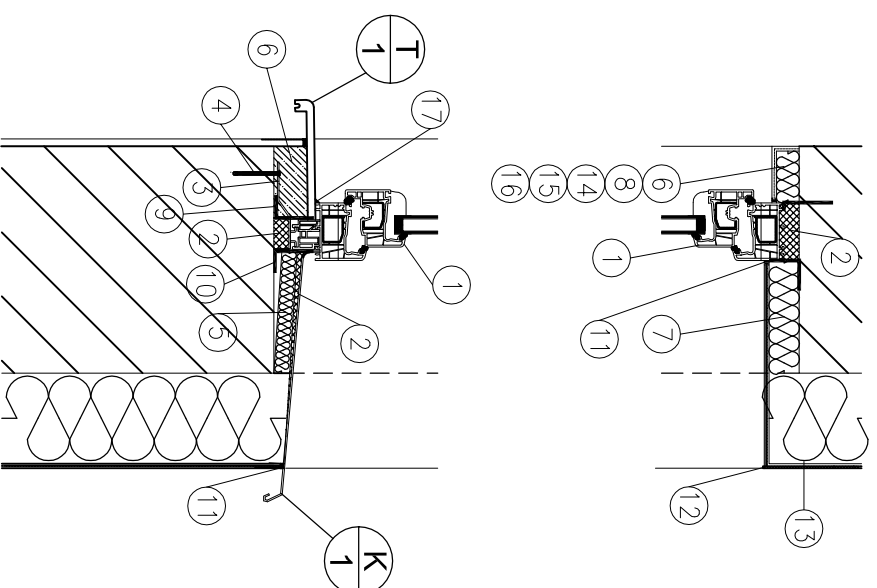


DETAIL Č. 01

SVISLÝ ŘEZ OKNEM A STŘECHOU STROJOVNY
1:10



- 1 5-ti komorový okenní systém
- 2 Montážní polyuretanová pěna
- 3 Kotevní okenní plechy
- 4 Upevňovací šroub 7,5x60
- 5 Izolační desky z extrudovaného polystyrenu tl.20mm
- 6 Podbetonování
- 7 Certifikovaný zateplovací systém s EPS 70F tl. 40mm s probarvovanou silikonovou omítkou zrnitost 2mm
- 8 Izolační desky z pěnového polystyrenu EPS 70F tl.30mm
- 9 Paronepropustná interiérová butylová fólie
- 10 Paropropustná exteriérová fólie
- 11 Profil "U" zakončovací s těsněním a tkaninou
- 12 Zakončovací profil s okapničkou a tkaninou
- 13 Certifikovaný zateplovací systém s EPS 70F tl. 120mm s probarvovanou silikonovou omítkou zrnitost 2mm
- 14 Lepicí a stěrková hmota vyztužena sklolátknitou síťovinou
- 15 Vápenocementová štuková omítka
- 16 Paropropustná interiérová barva, bílá
- 17 Silikon
- 18 Podbetonování

POZNÁMKA:

Ukotvení parapetního plechu bude přilepením na polyuretanovou pěnu ukotvení oken bude realizováno podle technologického předpisu výrobce parapet bude zakončen po stranách plastovými lištami

Všechny plastové profily použité na fasádním zateplovacím systému budou použity dle výběru zateplovacího systému

