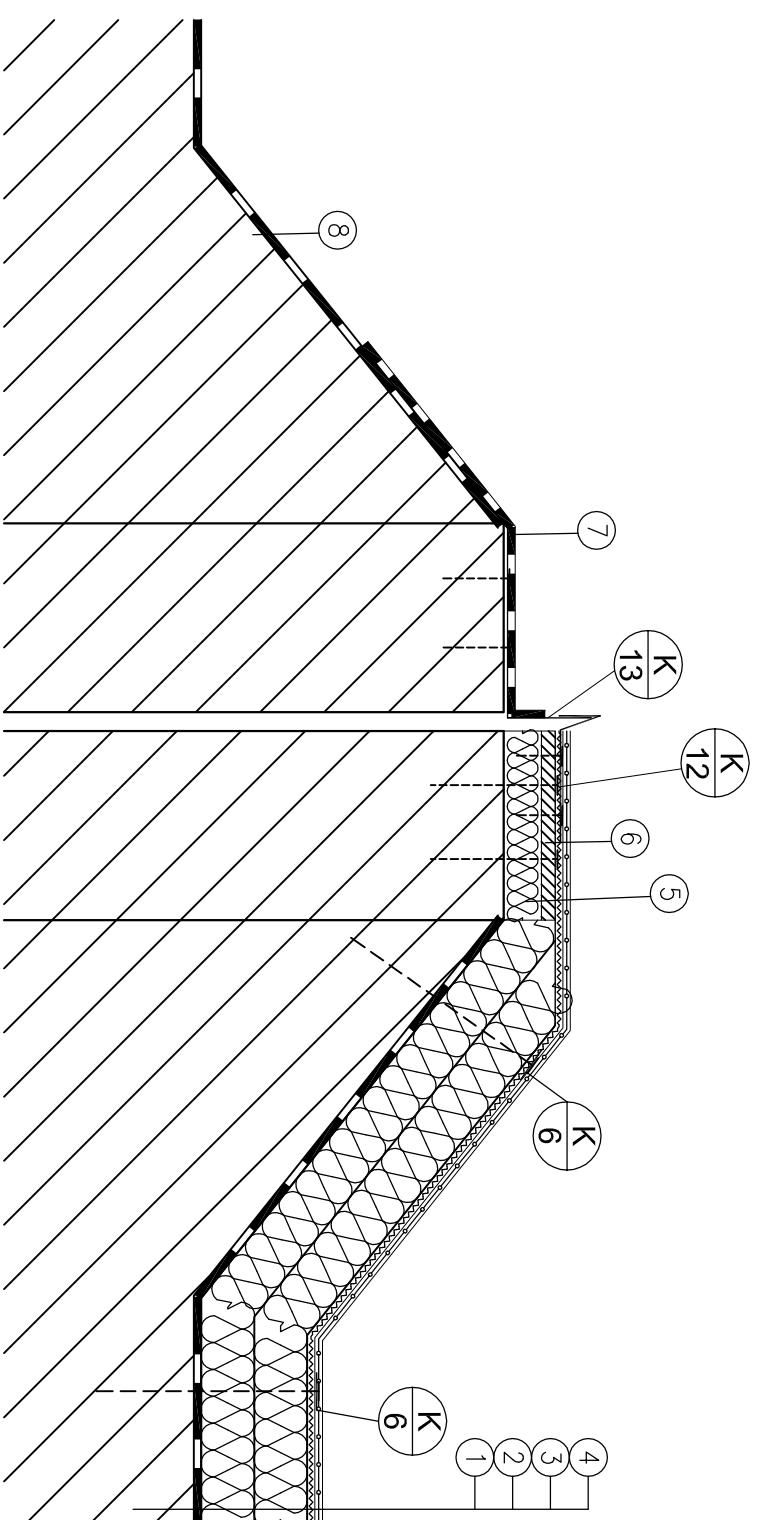


DETAIL Č. 07

DETAIL - DILATACE STŘECH

1:10



① stávající souvrství s hydroizolací z asfaltových pásů
 ② tepelněizolační desky EPS 100 S tl. 140mm – desky z objemově stabilizovaného polystyrenu desky budou bodově lepeny k podkladu polyuretanovým lepidlem PUK pro lepení tep. izol. z důvodu možnosti odfouknutí větrem při montáži, desky budou kladeny ve dvou vrstvách s překrytím spár

③ separační geotextilie 300g/m²

④ sítěšní hydroizolační fólie z mPVC s polyesterovou výtlačnou vložkou, určená pro mechanické kotvení, tl.1,5mm

⑤ EPS 150S tl. 50mm

⑥ OSB 18mm

⑦ 2xmodifikovaný asfaltový pás z SBS s břidličným posypem

⑧ sítěšní souvrství sousedního BD

Ⓚ 6 50 Pásek –poplastovaný plech k fóliím z mPVC R.Š. 50mm

Ⓚ 12 60 60 150 oplechování dilatace –poplastovaný plech k fóliím z mPVC R.Š. 270mm

Ⓚ 13 250 120 oplechování dilatace –pozinkovaný plech 370mm