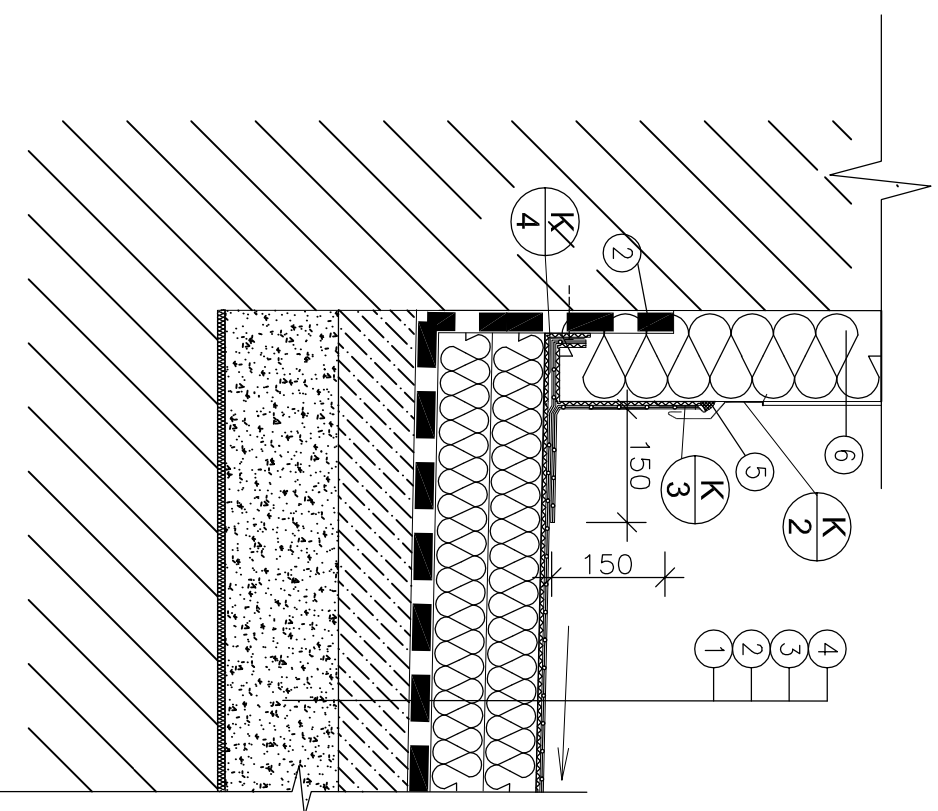


DETAIL Č. 02

DETAIL PLOCHÉ STŘECHY V NÁVAZNOSTI NA SVISLOU STĚNU
SVISLÝ ŘEZ, 1:10



- ① stávající souvrství s hydroizolací z asfaltových pásů
- ② tepelněizolační desky EPS 100 S tl. 120mm – desky z objemově stabilizovaného polystyrenu desky budou bodově lepeny k podkladu polyuretanovým lepidlem PUK pro lepení tep. izol. z důvodu možnosti odfouknutí větrem při montáži; desky budou kladeny ve dvou vrstvách s překrytím spár
- ③ separační geotextilie 300g/m²
- ④ sřešní hydroizolační fólie z mPVC s polyesterovou vyztuženou vložkou, určená pro mechanické kotvení, tl.1,5mm
- ⑤ trvale pružný tmel
- ⑥ certifikovaný zateplovací systém s EPS 70F tl. 140mm s probarvovanou silikonovou omítkou zrnitost 2mm
- ⑦ vložka z pružného materiálu

Ⓚ 2 $\begin{matrix} 15 \\ 20 \\ 50 \\ 30 \\ 15 \end{matrix}$ krycí lišta –plech z lakovaného plechu R.Š. 130mm

Ⓚ 3 $\begin{matrix} 9 \\ 9 \end{matrix}$ stěnová lišta –poplastovaný plech k fóliím z PVC–P R.Š. 50mm

Ⓚ 4 $\begin{matrix} 50 \\ 50 \end{matrix}$ koutová lišta –poplastovaný plech k fóliím z mPVC, R.Š. 100mm

Poznámka:
– v případě střechy s asfaltovými pásy – terasy bude použita stěnová a krycí lišta z lakovaného plechu