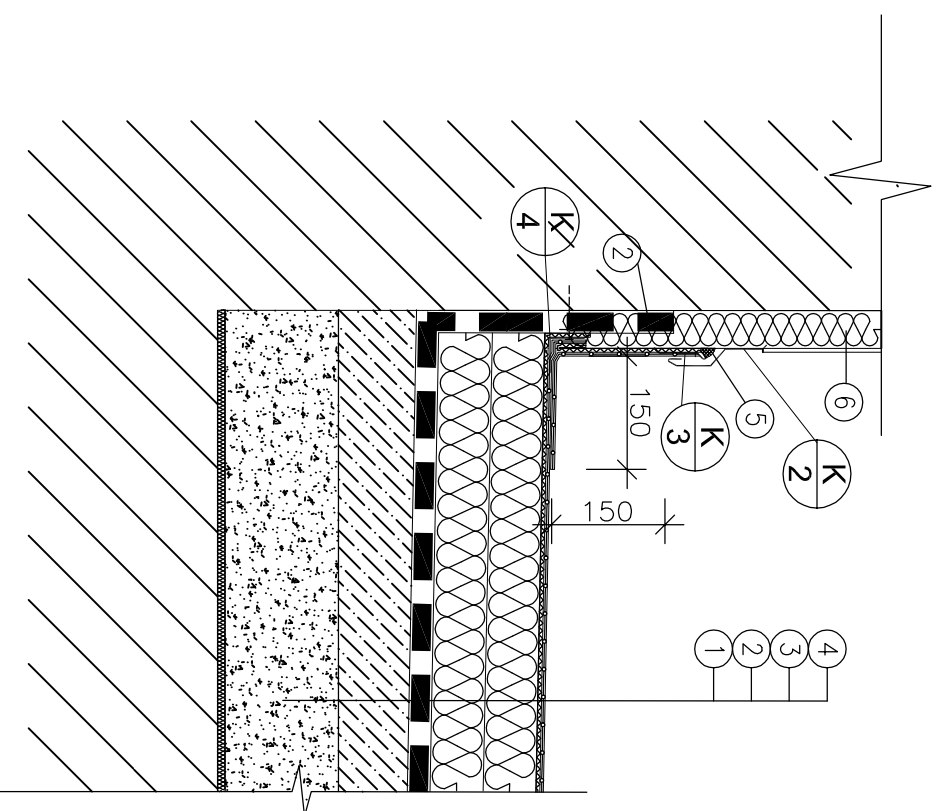


DETAIL Č. 02

DETAIL PLOCHÉ STŘECHY V NÁVAZNOSTI NA SVISLOU STĚNU  
SVISLÝ ŘEZ, 1:10



- 1 stávající souvrství s hydroizolací z asfaltových pásů
- 2 tepelněizolační desky EPS 100 S tl. 140mm – desky z objemově stabilizovaného polystyrenu desky budou bodově lepeny k podkladu polyuretanovým lepidlem PUK pro lepení tep. izol. z důvodu možnosti odfouknutí větrem při montáži; desky budou kladeny ve dvou vrstvách s překrytím spár
- 3 separační geotextilie 300g/m<sup>2</sup>
- 4 sřešní hydroizolační fólie z mPVC s polyesterovou výtlačnou vložkou, určená pro mechanické kotvení, tl.1,5mm
- 5 trvale pružný tmel
- 6 certifikovaný zateplovací systém s EPS 70F tl. 50mm s probarvovanou silikonovou omítkou zrnitost 2mm
- 7 vložka z pružného materiálu

**(K 2)** 15  
20  
30  
50  
15  
krycí lišta – plech z lakovaného plechu R.Š. 130mm

**(K 3)** 8  
stěnová lišta – poplastovaný plech k fóliím z PVC–P R.Š. 50mm

**(K 4)** 50  
15  
koutová lišta – poplastovaný plech k fóliím z mPVC, R.Š. 100mm

Poznámka:  
– v případě střechy s asfaltovými pásy – terasy bude použita stěnová a krycí lišta z lakovaného plechu