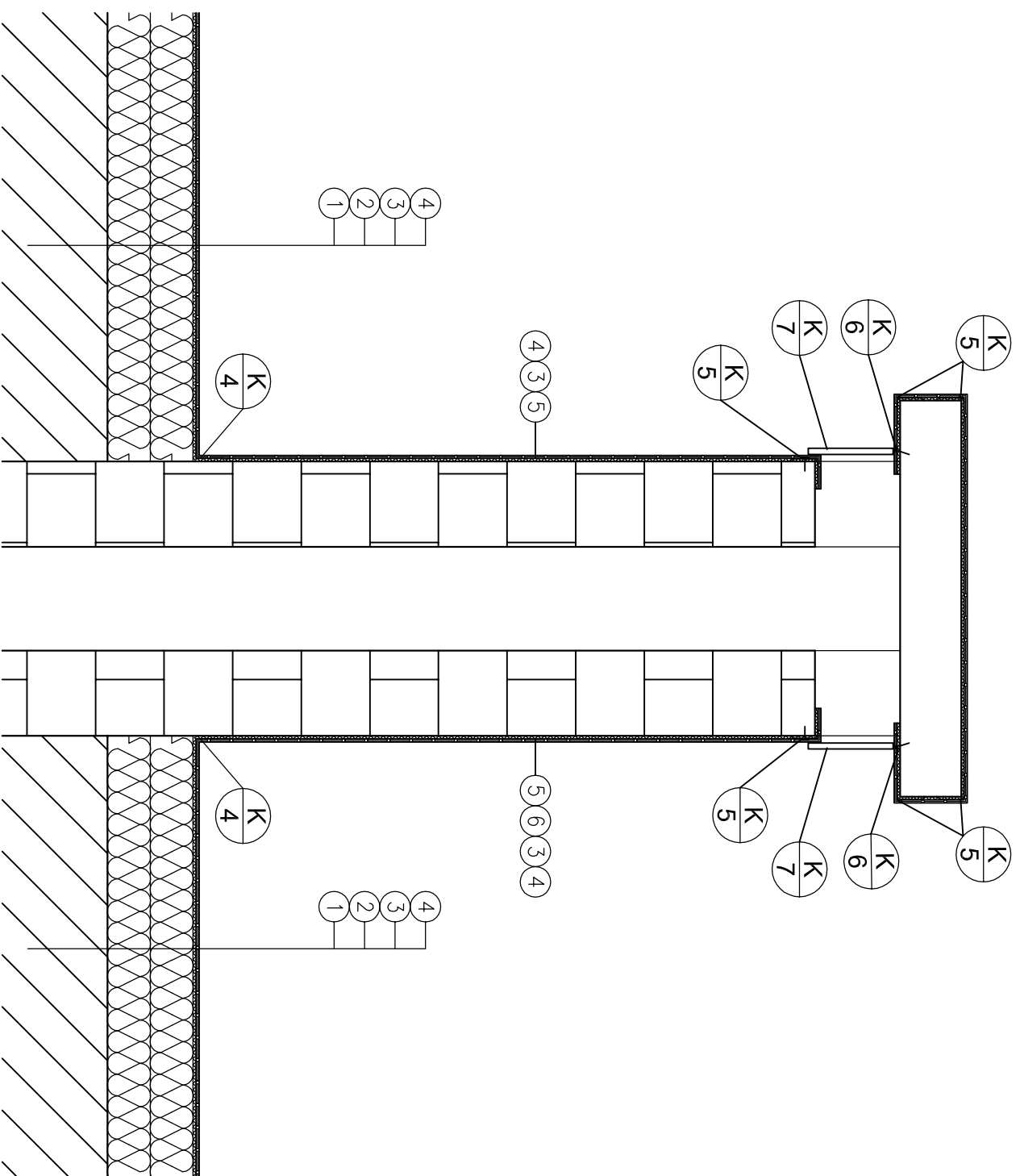


DETAIL Č. 03
 DETAIL ODVĚTRÁVACÍHO KOMÍNU
 SVISLÝ ŘEZ, 1:10



- ① stávající souvrství s hydroizolací z asfaltových pásů
- ② tepelněizolační desky EPS 100 S tl. 140mm – desky z objemově stabilizovaného polystyrenu desky budou bodově lepeny k podkladu polyuretanovým lepidlem PUK pro lepení tep. izol. z důvodu možnosti odfouknutí větrem při montáži; desky budou kladeny ve dvou vrstvách s překrytím spár
- ③ separační geotextilie 300g/m²
- ④ střešní hydroizolační fólie z mPVC
- ⑤ polyesterovou výtlačnou vložkou, určená pro mechanické kotvení, tl.1,5mm
- ⑥ očištění a srovnání povrchu komínů cementovou maltou
- ⑦ lepicí stěrka s výtlačnou tkaninou

Ⓚ/4 50  koutová lišta –poplastovaný plech k fóliím z mPVC, R.Š. 100mm

Ⓚ/5 50  rohová lišta –poplastovaný plech k fóliím z mPVC, R.Š. 100mm

Ⓚ/6 50 pásek –poplastovaný plech k fóliím z mPVC, R.Š. 50mm

Ⓚ/7 protidešťová žaluzie – výroba na zakázku do každého otvoru