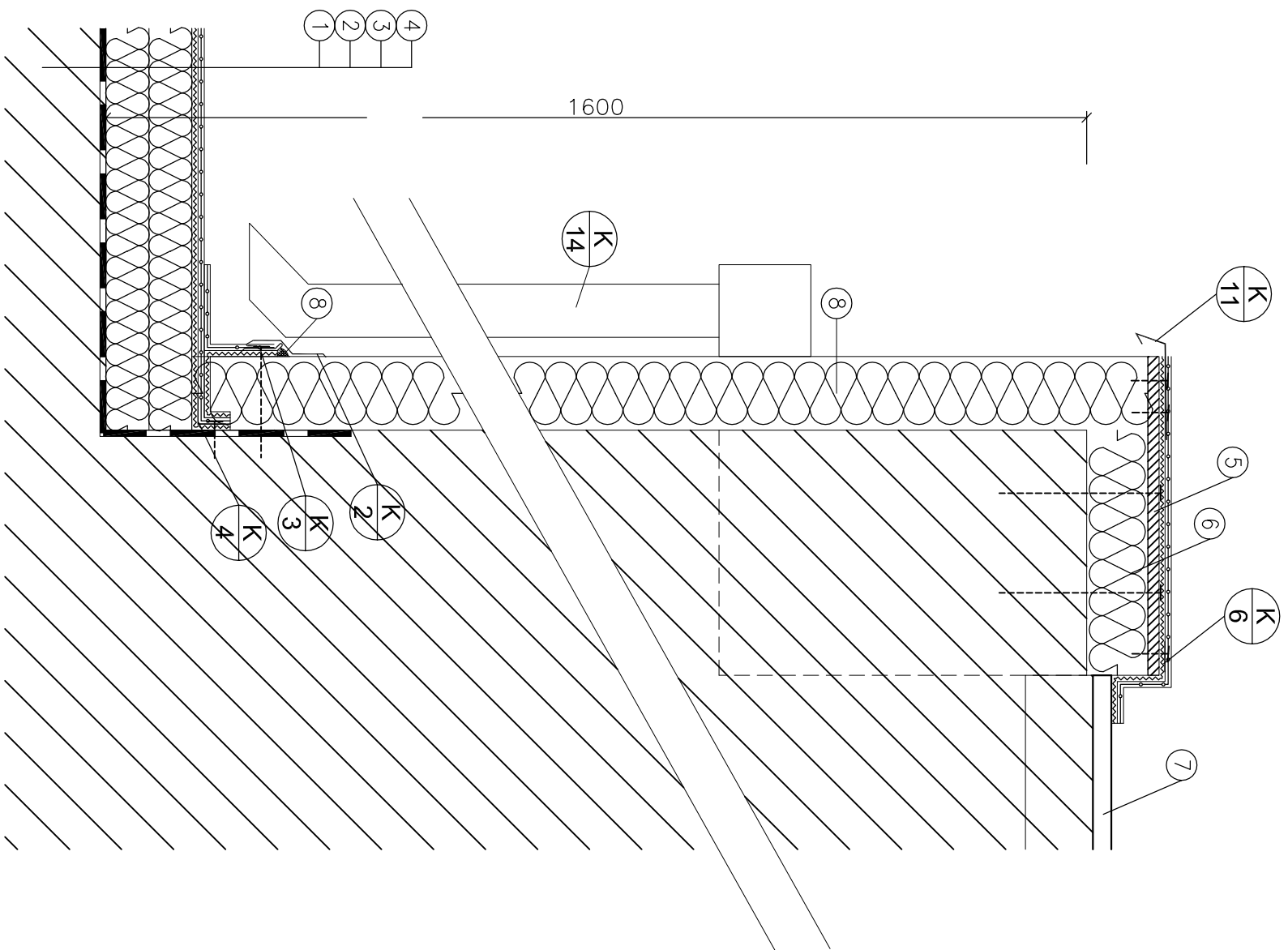


DETAIL Č. 10

DETAIL - VZOROVÝ ŘEZ STĚNOU U SVĚTLÍKU
1:10



- ① stávající souvrství s hydroizolací z asfaltových pásů
- ② tepelněizolační desky EPS 100 S tl. 140mm – desky z objemově stabilizovaného polystyrenu desky budou bodově lepeny k podkladu polyuretanovým lepidlem PUK pro lepení tep. izol. z důvodu možnosti odfouknutí větrem při montáži, desky budou kladeny ve dvou vrstvách s překrytím spár
- ③ separační geotextilie 300g/m²
- ④ sítěšní hydroizolační fólie z mPVC s polyesterovou výtlačnou vložkou, určená pro mechanické kotvení, tl.1,5mm
- ⑤ OSB 18mm
- ⑥ EPS 150S TL. 100MM
- ⑦ nový světlík U=1,2W/m²K
- ⑧ certifikovaný zeteplovací systém s EPS 70F tl. 120mm s probarvanou silikonovou omítkou zrnitost 2mm
- ⑨ Zakoňovací profil s okapničkou a tkaninou
- ⑩ trvale pružný tmel

- | | |
|--|--|
| | <p>② K krycí lišta –plech z lakovaného plechu R.Š. 130mm</p> |
| | <p>③ K stěnová lišta –poplastovaný plech k fóliím z PVC–P R.Š. 50mm</p> |
| | <p>④ K koutová lišta –poplastovaný plech k fóliím z mPVC, R.Š. 100mm</p> |
| | <p>⑥ K Pasek –poplastovaný plech k fóliím z mPVC R.Š. 50mm</p> |
| | <p>⑪ K okapnice – poplastovaný plech 200mm</p> |
| | <p>⑭ K okapový kotlík 1ks+ okapový svod průměr 87mm dl. 1,0 m</p> |